

# АРМИРОВКА НА ШАХТА

Закладни части 3ч-4х0,8м<sup>2</sup> = 12,0кг

L50/50/5

## ЗАБЕЛЕЖКИ

### 1. Материали:

-Бетон по БДС 7268-83 (Бдс Ен 206-1/2002) -клас по якост В10(С8/10)-подложен; С20(С16/20)-шахта;

-армировъчна стомана-клас АIII по БДС 4758-84:2006-отбелязана с N);

2. Бетонното покритие на армировката е 2,5 см.-

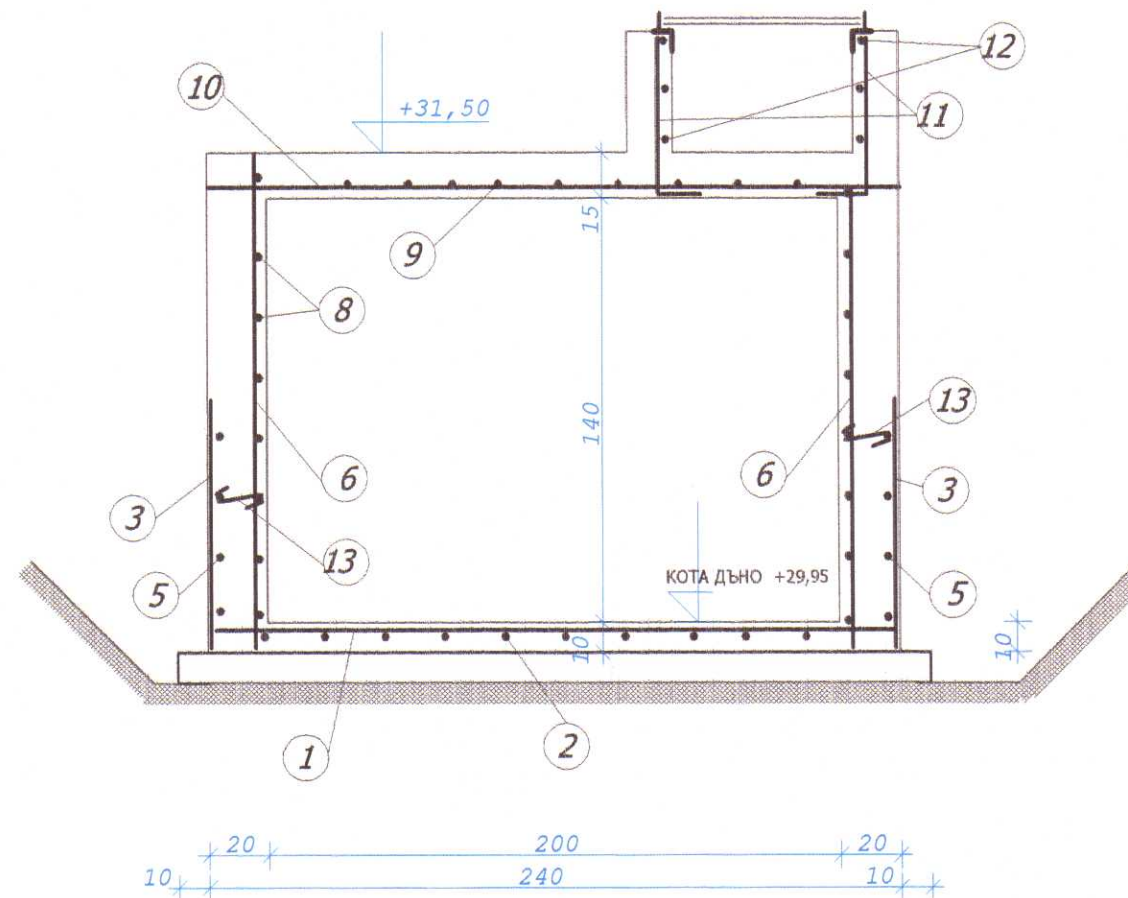
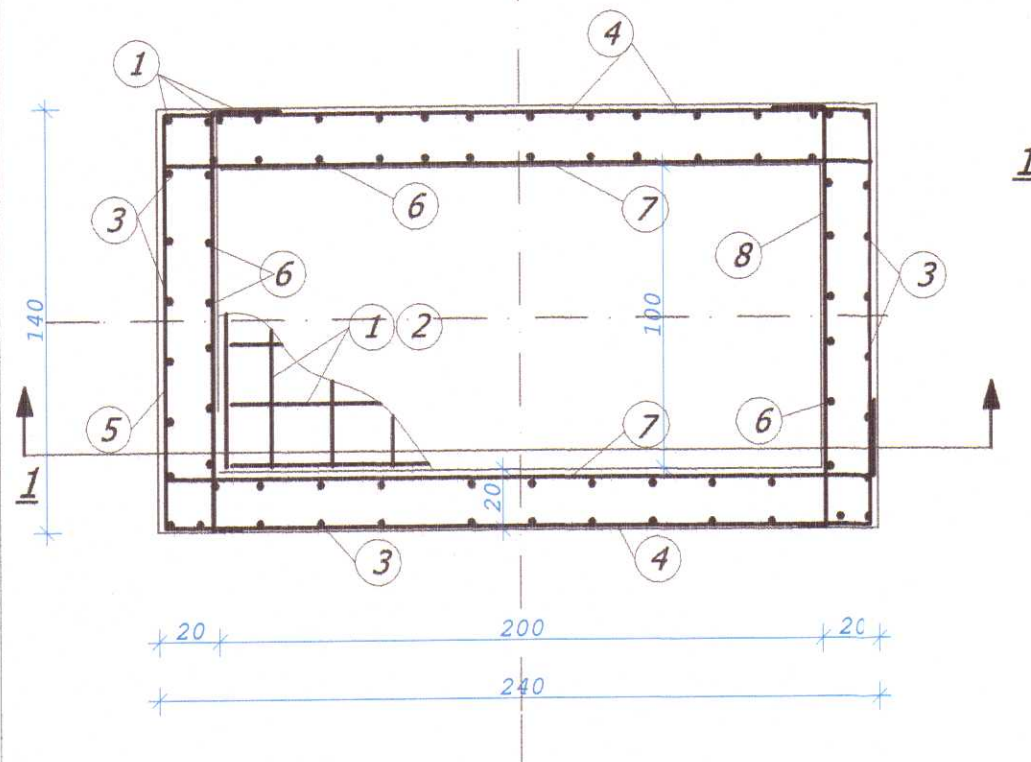
Армировката да се приеме от проектанта-конструктор;

3. При изпълнение на строителните работи да се спазват ПИПСМР-1977/

## РАЗРЕЗ 1-1

1ф6х20  
през 25 см

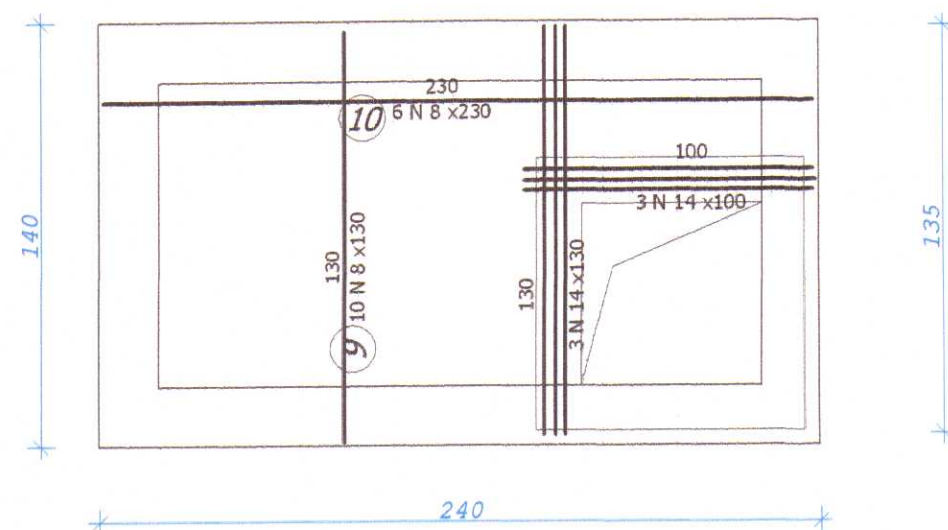
## АРМИРОВКА НА ДЪНО



## СПЕЦИФИКАЦИЯ НА АРМИРОВКА

поз.	брой	N	дължина СМ.	ТЕГЛО-КГ.		забележки
				един.	общо	
1	7	N 8	235	0.93	6.50	5N8/m <sup>2</sup> -Ст А III
2	15	N 8	135	0.53	8.00	5N8/m <sup>2</sup> -Ст А III
3	38	N 8	100	0.40	15.01	5N8/m <sup>2</sup> -Ст А III
4	10	N 8	330	1.30	13.04	5N8/m <sup>2</sup> -Ст А III
5	10	N 8	230	0.91	9.09	5N8/m <sup>2</sup> -Ст А III
6	38	N 8	190	0.75	28.52	5N8/m <sup>2</sup> -Ст А III
7	14	N 8	330	1.30	18.25	5N8/m <sup>2</sup> -Ст А III
8	14	N 8	230	0.91	12.72	5N8/m <sup>2</sup> -Ст А III
9	10	N 8	130	0.51	5.14	5N8/m <sup>2</sup> -Ст А III
10	6	N 8	230	0.91	5.45	5N8/m <sup>2</sup> -Ст А III
11	12	N 8	50	0.20	2.37	5N8/m <sup>2</sup> -Ст А III
12	3	N 8	4	0.02	0.05	5N8/m <sup>2</sup> -Ст А III
13	36	N 8	30	0.12	4.27	есове 3N8/M <sup>2</sup>
14	3	N 14	130	1.57	4.71	3N14 -Ст А III
15	3	N 14	100	1.21	3.62	3N14 -Ст А III
				общо	136.72	

## АРМИРОВКА НА ПЛОЧА



## "АРКА-Русе"ООД



ОБЕКТ: Изграждане на нова спортна площадка на открито в упи I-385 кв.42 с.Долна Студена, Община Ценово Област Русе

ЧЕРТЕЖ: АРМИРОВЪЧЕН ПЛАН

ПРОЕКТАНТ:	СК	инж. Е. Бозмаров	Част: СК
	ВК	инж. Ст. Недев	Договор:
СЪГЛАСУВАЛ:			ФАЗА: ИТП
			Фаза: Констр. становище
Възложител:	д-р П.Петров		ЧЕРТЕЖ:
Управител:	арх.Л.Милев		4/4